



SET INDEX

เปิดบวกรอบเช้า วันนี้แนวต้านยัง
ติด 1584-1585 จุด

คงเป้าหมายของภาพรายสัปดาห์ที่จะขึ้นทดสอบแนวต้าน 1590-1600 จุด หลังจาก Low 21 มิ.ย. ที่ผ่านมา และ 1573.70 จุด (ไม่หลุดช่วงแนวรับสำคัญ 1570-1571 จุด) ทำให้การคลายตัวในภาพรายวันที่เกิดขึ้นสวนทางภาพหลักในรายสัปดาห์ เป็นเพียงการพักเพื่อขึ้นต่อ

ขณะที่วันนี้จะเปิดด้วยระยะบวกรอบเช้าติดแนวต้าน 1584-1585 จุด ก่อนจะเผชิญแรงขายปิดท้ายสัปดาห์เล็กน้อย แนวรับแรก 1578 จุด กรณีมีแรงขายกดหลุด ยังไม่น่ากลัวเพราะมีฐานหลัก 1573-1574 จุดรองรับได้แข็งแกร่ง

แนวรับ	1578**	1574*
แนวต้าน	1584**	1585*



Technical Review:

- S50M17: รอบเช้าเปิดบวกรอบเช้า แนวต้านรอทดสอบด่านแรก 991 จุด น่าสนใจในภาพรายสัปดาห์ จะทะลุ 1000 จุด
- Momentum trading : TIPCO , PPS
- Swing trading : APURE , ILINK

SET50 Index Futures



**รอบเช้าเปิดบวกเข้าหาแนวต้าน 991 จุด
ขณะที่ภาพรายสัปดาห์จะทะลุ 1000 จุด**

22 มิ.ย. 60 นักลงทุนต่างชาติกลับมา Long สุทธิ 1,681 สัญญา ผู้นำหลัก คือ การเปิดสถานะ Long (1-22 มิ.ย. กลับมาสะสม Long สุทธิ 931 สัญญา)

S50U17 จะเปิดบวกเข้าหาแนวต้าน 991-991.40 จุด บริเวณนี้มีโอกาสที่จะเกิดแรงขายปิดความเสี่ยงท้ายสัปดาห์ได้ แต่ไม่รุนแรง เพราะอิงตามภาพหลักรายสัปดาห์ ให้นำหนักทะลุ High เดิมเมื่อวันที่ 20 มิ.ย. ณ ระดับ 992.30 จุด ขึ้นสู่แนวต้าน 995 จุด และจะทะลุแนวต้าน 1000 จุดขึ้นไป บริเวณนี้พิจารณาการทำการกำไรอีกรอบ

กลยุทธ์ S50U17: Trading

- พอร์ตเปิด Long S50U17 ในรอบบ่ายวันนี้ ต้นทุน 990 จุด รอปิดทำการแนวต้าน 995 จุด ถัดมา 1000 จุด **ตัดขาดทุนทันทีเมื่อหลุด 988 จุด**
- พอร์ตวางรอยอไม่หลุด 987 จุดเปิด Long อีกรอบ

แนวรับ		แนวต้าน	
989.50**	987*	991**	995*

Contracts	Long	Short	Net	YTD
Institution	20054	16645	3409	24369
Foreign	22662	20981	1681	(17631)
Local	31092	36182	(5090)	(6738)

SET50 Index Options

คำแนะนำ : ถือ Long S50M17C1000

กลยุทธ์ : ถือ Long S50M17C1000

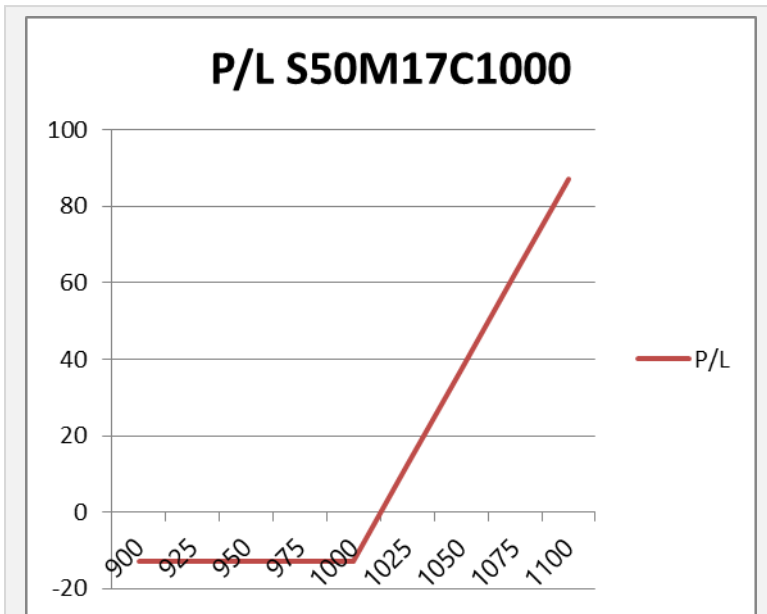
ขาดทุนสูงสุด : 2.20 จุด

กำไรสูงสุดทางทฤษฎี : ไม่จำกัด

เป้าหมายการทำกำไร : SET50 ที่ระดับ 1000 จุด

จุดคุ้มทุน(เมื่อหมดอายุ) : 995.60

SET50 Index	Long S50M17P975	Cost	Profit/Loss
900	-100	2.2	-2.2
925	-75	2.2	-2.2
950	-50	2.2	-2.2
975	-25	2.2	-2.2
1000	0	2.2	-2.2
1025	25	2.2	22.8
1050	50	2.2	47.8
1075	75	2.2	72.8
1100	100	2.2	97.8



		Price	Chang	Vol.	Open Interest	Intrinsic Value	Time Value	Break Even	All-in-Premium	Implied Volatility	Effective Gearing
Call Option	S50M17C950	44.60	0.70	15.00	807.00	44.96	-0.36	994.60	0.00	0.00%	22.01
	S50M17C975	20.00	0.60	34.00	3416.00	19.96	0.04	995.00	0.00	0.00%	49.24
	S50M17C1000	1.50	-0.50	152.00	7584.00	0.00	1.50	1001.50	0.01	5.71%	190.28
	S50M17C1025	0.20	0.00	5.00	6163.00	0.00	0.20	1025.20	0.03	10.75%	161.44
	S50M17C1050	0.10	0.00	0.00	1269.00	0.00	0.10	1050.10	0.06	16.03%	122.49
Put Option	S50M17P950	0.10	0.00	0.00	4511.00	0.00	0.10	949.90	-0.05	14.27%	-134.20
	S50M17P975	0.30	0.00	157.00	6111.00	0.00	0.30	974.70	-0.02	8.70%	-182.11
	S50M17P1000	6.80	-0.80	215.00	6426.00	5.04	1.76	993.20	0.00	6.72%	-99.99
	S50M17P1025	30.40	-0.60	260.00	1202.00	30.04	0.36	994.60	0.00	13.48%	-30.40
	S50M17P1050	54.60	-0.90	15.00	826.00	55.04	-0.44	995.40	0.00	0.00%	-18.17

Media & Publishing : สื่อและสิ่งพิมพ์

	Level 1	Level2
Support	65	64
Resistance	66	68

ทดสอบแนวต้านหลักที่ 66

กลุ่มสื่อและสิ่งพิมพ์ปรับตัวขึ้นมาได้แข็งแกร่งกว่าตลาดโดยรวม แต่ระยะสั้นถึงแนวต้านหลักที่ 66 จุดแล้ว ดังนั้นจึงอาจจะเกิดการพักฐานระยะสั้นก่อนขึ้นต่อ

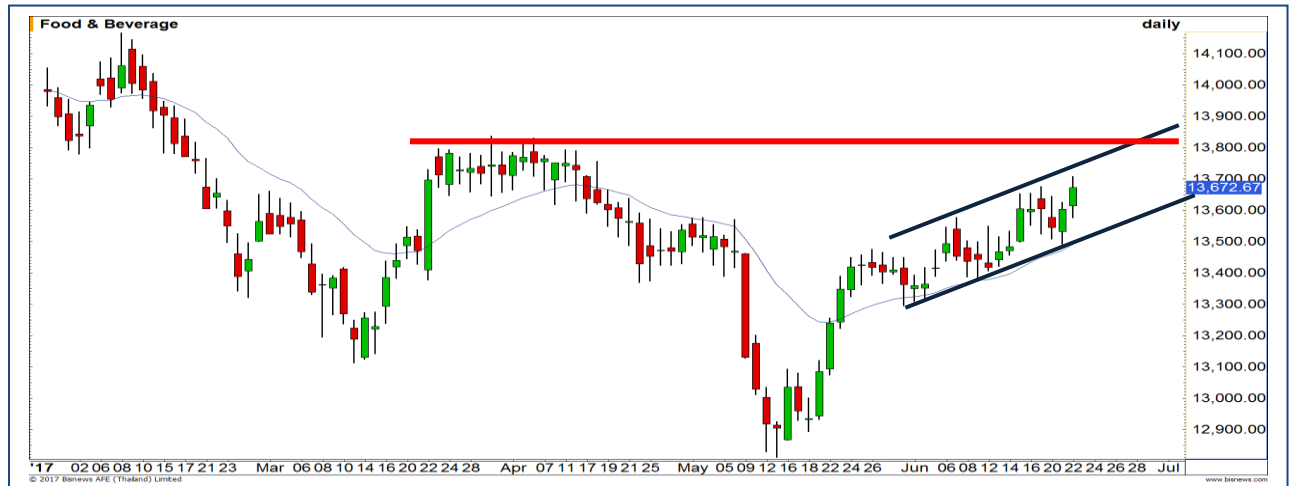


Food & Beverage : อาหารและเครื่องดื่ม

	Level 1	Level2
Support	13600	13500
Resistance	13740	13800

แกว่งตัวขึ้นแบบ Sideway Up

มองการแกว่งตัวขึ้นตามกรอบ Uptrend Channel เพื่อขึ้นทดสอบแนวต้านหลักที่ 13,800 จุด



Top Most Active



Support 508 504 Resistance 520 524

SCC (DAY): ตามต่อ ฐานบริเวณ 506 บาท ยังคงทำหน้าที่แนวรับได้ดี เริ่มมีแรงซื้อกลับเข้ามา คาดระยะสั้นติดต่อก



Support 85.75 85.25 Resistance 87.75 89

PTTEP (DAY): Downside จำกัด ราคาขอลงมาใกล้แนวรับสำคัญ 86 บาท เป็นจังหวะเข้าสะสมที่ดี



Support 24.50 24.20 Resistance 25 25.50

TASCO (DAY): ราคาขึ้นทำ Higher high ยืนยันทิศทางขาขึ้นของภาพระยะกลาง



Support 178 176 Resistance 181 182.50

ADVANC (DAY): ยังเหลือระยะทางให้ราคาวิ่งขึ้นได้ต่อ กรอบใหญ่เป็นลักษณะ Sideway up แนวต้านสำคัญ 182.50 บาท

Momentum Trading

TIPCO

Support | 16.80
Resistance | 17.60
Stop loss | 16.50

คำแนะนำระยะสั้น (BUY)

ราคาสามารถทะลุกรอบสามเหลี่ยมรูปแบบ Ascending triangle ขึ้นมาได้ เป็นภาพการฟื้นตัวขึ้นต่อตามแนวโน้มเดิม สามารถวัดเป้าหมายของการขึ้นจากรูปแบบนี้ได้ที่ระดับ 17.60 บาท

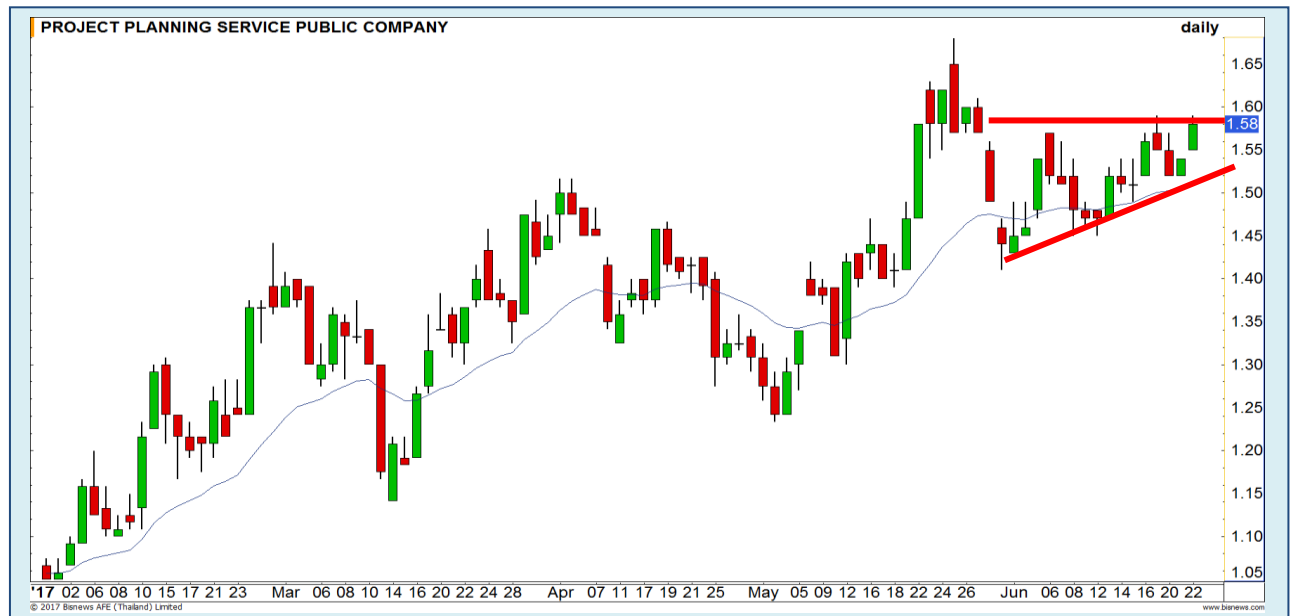


PPS

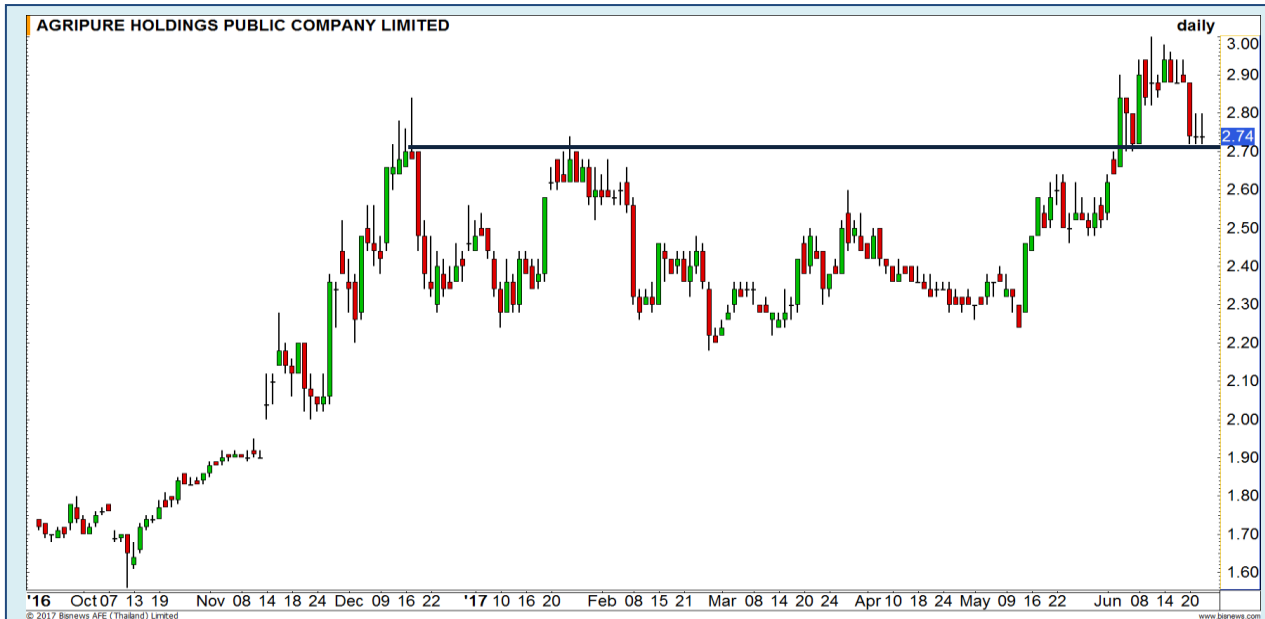
Support | 1.55
Resistance | 1.64/1.68
Stop loss | 1.52

คำแนะนำระยะสั้น (BUY)

ฟอร์มตัวรูปแบบ Ascending Triangle รอ Breakout ผ่านแนวต้านที่ 1.59 บาท ผ่านได้ขึ้นทดสอบเป้าหมายที่แนวต้านเดิม บริเวณ 1.68 บาท



Swing Trading



Support	2.70
Resistance	2.84
Stop loss	2.66

คำแนะนำระยะสั้น (BUY)

ราคาย่อตัวมาใกล้แนวรับสำคัญที่บริเวณ 2.70 บาท มองเป็นการย่อตัวในแนวโน้มขาขึ้น บริเวณนี้เป็นจังหวะเข้าซื้อที่ดี มีโอกาสฟื้นตัวกลับ เพื่อขึ้นทดสอบแนวต้าน 2.84 บาท

APURE



Support	14.90-15.00
Resistance	16.00
Stop loss	14.70

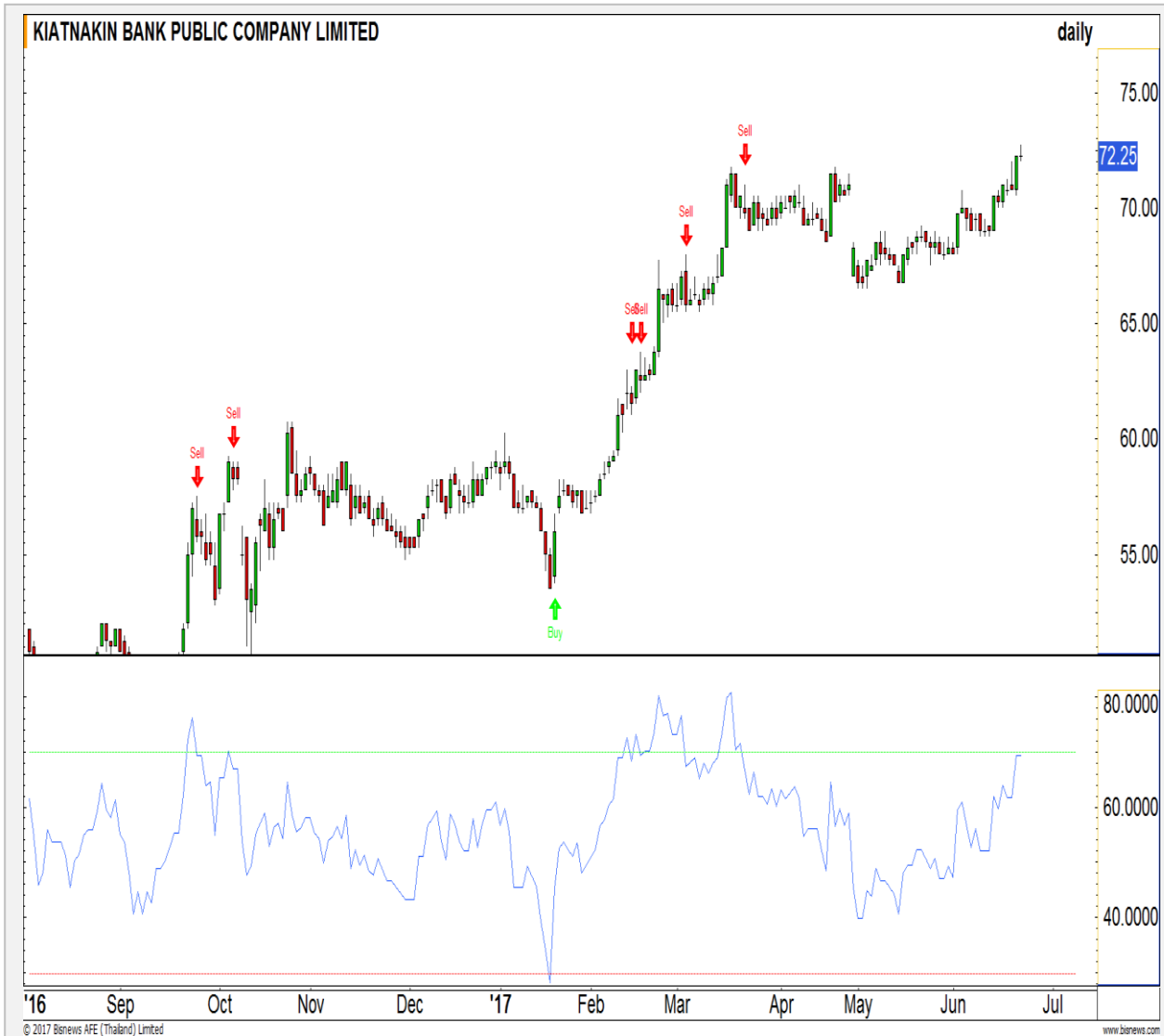
คำแนะนำระยะสั้น (BUY)

มีกรอบการแกว่งตัวอยู่ที่ 14.90-16.00 บาท ดังนั้นการที่ราคาย่อตัวลงมาใกล้กรอบล่างที่บริเวณ 14.90 บาทจึงเป็นจังหวะในการซื้อเล่นรีบาวน์

LINK



KKP



ประเมินรอบหลักจกกรอบกว้างขึ้น

แนวรับ		แนวต้าน	
71.00	70.25	72.75	73.50

รอบกว้างขึ้นจาก Low 66.50 บาท เมื่อ 2 พ.ค. ที่ผ่านมา น่าจะเข้าสู่ระยะจบรอบกว้างขึ้นจากกรอบหลักแล้ว ประเมินแนวต้าน 72.75-73.50 บาทติดแรงขาย มีโอกาสทำ SBL เพื่อรอซื้อกลับที่แนวรับ 71 บาท

ปริมาณหุ้นที่ให้ยืมเพื่อขายชอร์ต

Stock	Available for borrowing (Share)
KKP	79,400

(ข้อมูล ณ เวลา 9.30 น. ของวันก่อนหน้า)

ส่วนหุ้น AMATA (SBL 22 มิ.ย.) รอซื้อคืน 17.50 บาท

สอบถามข้อมูลเพิ่มเติม กรุณาติดต่อ ฝ่ายธุรกิจยืมและให้ยืมหลักทรัพย์

โทรศัพท์ : 02-658-9699

Email: sbl@fnsyrus.com

PTTEP : PTTE24C1712A



แนวรับ		แนวต้าน	
85.75	85.25	87.75	89

มอง Downside ในช่วงนี้ค่อนข้างจำกัด ราคาย่อตัวลงมาใกล้แนวรับสำคัญ ที่บริเวณ 86 บาท ซึ่งตรงนี้ต้องบอกว่าเป็นบริเวณที่มีนัยสำคัญ เนื่องจากเคยเป็นจุดกลับตัวของราคาในช่วงก่อนหน้าหลายครั้ง ทำให้มองว่าในระยะสั้นโอกาสที่จะได้เห็นการแต่งในบริเวณนี้มีสูง



สอบถามข้อมูลเพิ่มเติม
โทรศัพท์ 02-658-9915
Email: dw@fnsyrus.com
Line: @dw24

Name	PTTE24C1712A	Expire Date(Maturity Date)	21-Dec-2017
Underlying	PTTEP	Last Trading Date	15-Dec-2017
Type	Call	Listing Date	22-May-2017
Strike	122.530	Conversion Ratio	7.50000
TimeDecay Per Day	-0.90%	Effective Gearing	6.54
Delta	18.71%	Implied Volatility	46.00%

TOP GAINER AND LOSER

5 TOP MAINBROAD GAINER

Rank	Stock	PClose	%Change	Support	Resistance	Trend (1 Week)	Technical View
1	PLANB	6.05	6.14	5.90/5.75	6.10/6.40	Uptrend	มีโอกาสผ่าน 6.10 บาท เพื่อไปทดสอบ 6.40 บาท
2	RS	11.90	5.31	11.60/11	12.30/12.50	Uptrend	โมเมนตัมการขึ้นแข็งแกร่ง ราคาทำ High ต่อเนื่อง
3	TKS	13.40	4.69	13/12.60	13.60/14	Uptrend	ระยะสั้นมีโอกาสย่อปิด Gap 13 บาทก่อนขึ้นใหม่

5 TOP MAINBROAD LOSER

Rank	Stock	PClose	%Change	Support	Resistance	Trend (1 Week)	Technical View
1	KWG	3.92	10.91	3.86/3.80	3.96/4	Sideway	หลังดิ่งหนักมักจะ Sideway ออกด้านข้าง
2	ILINK	15.10	4.43	15/14.60	15.50/16	Sideway	รอบสั้นมองเด็งปิด Gap ที่ 15.50 บาท
3	EPCO	6.85	4.20	6.75/6.60	7/7.10	Sideway Up	ปรับฐานก่อน เพื่อสะสมกำลัง
4	AMANAH	1.91	3.54	1.88/1.80	1.94/2	Sideway Down	กลับลงมาต่ำกว่าระดับ 2 บาท ดึงภาพลบเข้ามา
5	CWT	3.06	2.55	3/2.94	3.10/3.14	Downtrend	เคลื่อนไหวได้เส้น 200 วัน มีความเสี่ยงอ่อนตัวลงต่อ

หมายเหตุประกอบการเลือก Top Gainer และ Top Loser

- ปริมาณการซื้อขายเฉลี่ย 5 วัน มากกว่า 10 ล้านบาท
- ไม่นับรวม DW และ Warrant
- ราคาหุ้นไม่ต่ำกว่า 1 บาท

** เนื่องจากหุ้นในกลุ่มนี้ส่วนใหญ่เป็นหุ้นที่ผันผวนแรงกว่าตลาด นักลงทุนควรใช้ความระมัดระวังเป็นพิเศษ **



WTI Oil



Level 1 Level2

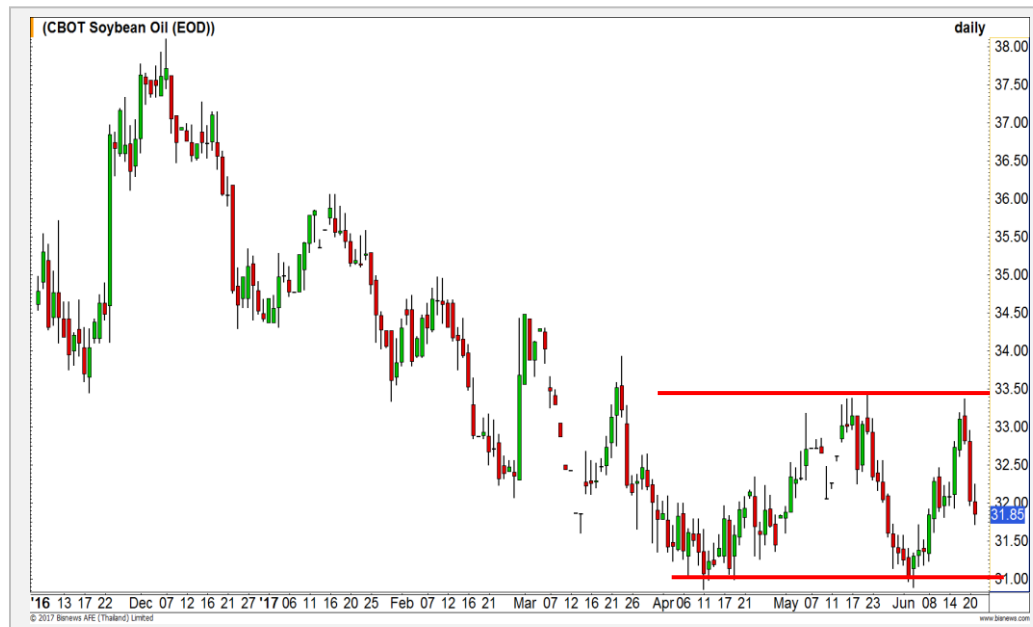
Support 42.40 41.90

Resistance 43.50 44.00

แรงส่งจะมากขึ้นหากผ่านเส้น Downtrend Line

ภาพราย 60 นาที ต่อเนื่องจากเมื่อวานนี้ สัญญาณการกลับตัวแบบ Bullish Divergence ยังคงอยู่ และการปรับตัวขึ้นจะมีแรงส่งมากขึ้นหากผ่านแนวต้านของเส้น Downtrend Line ที่ 43 ดอลลาร์

Soybean Oil



Level 1 Level2

Support 31.50 31.00

Resistance 32.50 33.50

แกว่งตัว Sideway ในกรอบ

ราคาน้ำมันถั่วเหลืองในช่วงนี้ยังคงไม่มีแนวโน้มที่ชัดเจน ราคาแกว่งตัวอยู่ในกรอบ Sideway ที่ 31-33.50 ดอลลาร์

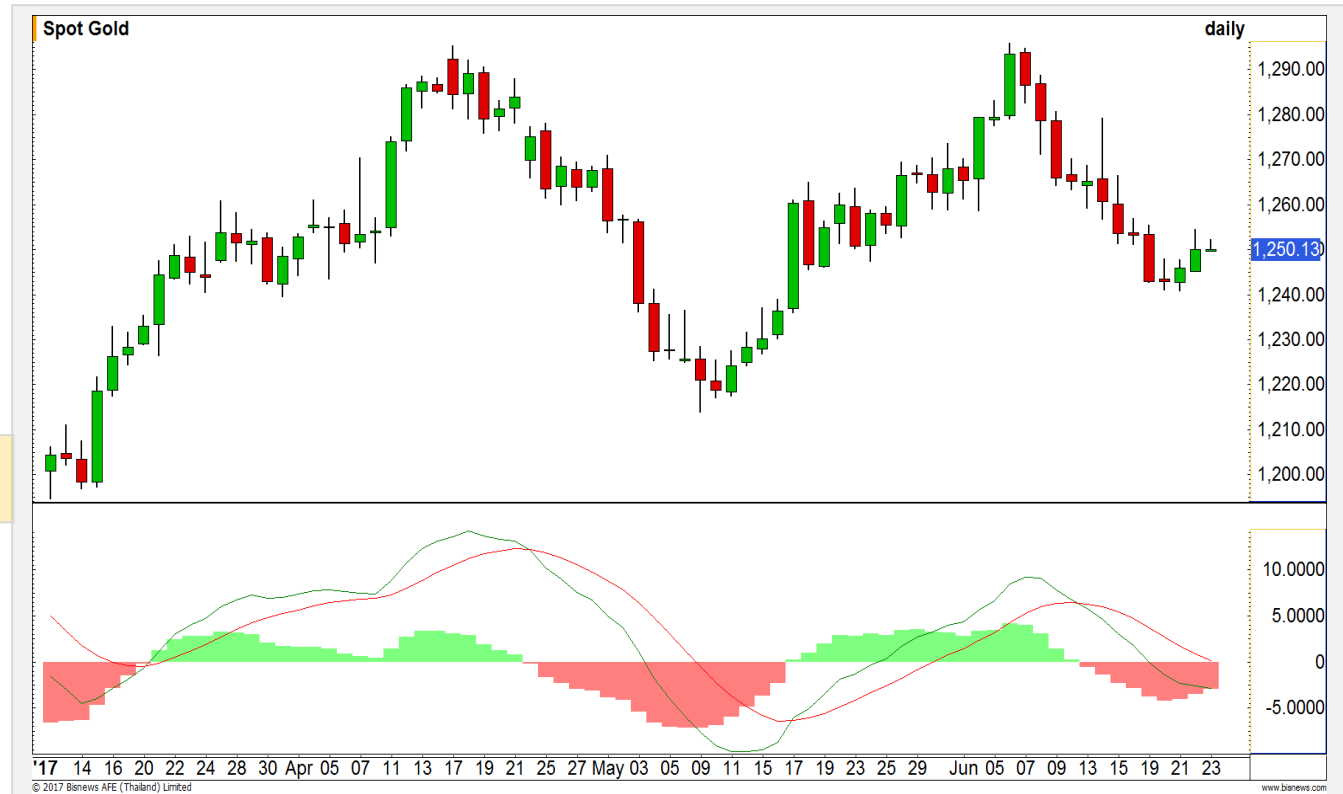
Gold Futures

มีโอกาสเกิดแรงขายออกมาอีกระลอก

จากภาพหลักจะเห็นว่าการรีบาวนี้ขึ้นยังไม่พ้นแนว
 ด้านหลักของเส้น Downtrend Line และ MACD ยังอยู่
 ต่ำกว่าเส้น Signal แสดงถึง Momentum ในเชิงลบ ทำ
 ให้ราคายังมีความเสี่ยงที่จะเกิดแรงขายออกมาอีกระลอก

คำแนะนำระยะสั้น GFQ17 (Wait and See)

- ตันทุน Long ที่บริเวณ 1242-1245 ดอลลาร์ ปิดทำ
 กำไรได้แล้วที่บริเวณ 1255 ดอลลาร์ แนะนำ Wait
 and See ไปก่อน



แนวรับ		แนวต้าน	
1246	1241	1253	1256

22 มิ.ย. 2017
 กองทุน SPDR คงการถือครองทองคำที่ระดับ
 853.98 ตัน

Contracts	Long	Short	Net	YTD
Institution	4229	3961	268	2711
Foreign	2126	1113	1013	(13240)
Local	6268	7549	(1281)	10529

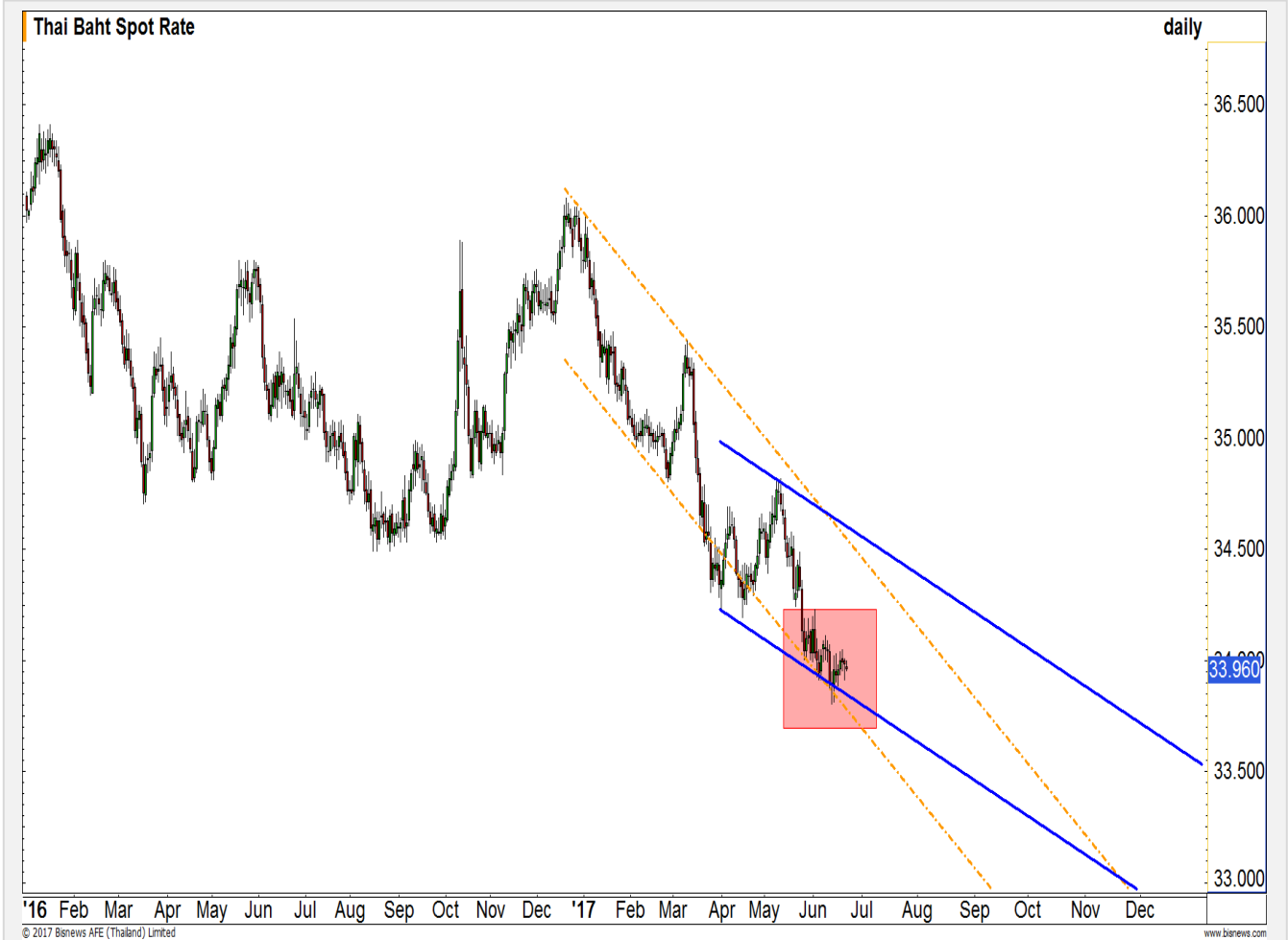
USD Futures

ประเมินอ่อนค่าแต่ละระดับ 34.06 บาท/ดอลลาร์ สหรั้ได้

ค่าเงินบาททำฐานของแนวแข็งค่าไม่ทะลุ 33.90 บาท/ดอลลาร์สหรัฐ ฉะนั้นให้นักที่ทยอยอ่อนค่าสู่ ช่วง 34.06-34.10 บาท/ดอลลาร์สหรัฐอีกรอบ

คำแนะนำระยะสั้น USDU17 (Trading)

- พอร์ตถือ Long USDU17 อ้างอิงค่าเงินบาทต้นทุน 34.01 บาท/ดอลลาร์สหรัฐ รอปิดช่วงอ่อนค่าทดสอบ 34.10-34.15 บาท/ดอลลาร์สหรัฐ (กดลงจาก 34.15-34.20 บาท/ดอลลาร์สหรัฐ) **ตัดขาดทุนเมื่อ ทำระดับแข็งค่าพัน 33.90 บาท/ดอลลาร์สหรัฐ**



แนวรับ		แนวต้าน	
33.90**	33.85*	34.06*	34.10**

Market Summary & Theoretical Price

SET50 Index Futures

Series	Settle	Change	Vol. Contracts	Change	OI	Change	Days to Delivery	Theoretical			Div. Yield	Fund Rate	Basis	Premium Discount
								Theoretical	Lower	Upper				
S50M17	992.06	0.00	58798	-33379	271854	-12934	6	995.08	994.95	995.98	0.79%	0.015	-2.90	-3.02
S50N17	995	0.40	0	-1	58	0	35	995.95	995.24	1001.20	0.46%	0.015	0.04	-0.95
S50Q17	993.7	0.40	2	2	0	0	68	996.20	994.81	1006.40	0.83%	0.015	-1.26	-2.50
S50U17	990.1	0.70	14468	-3010	54062	6350	98	994.93	992.93	1009.63	1.51%	0.015	-4.86	-4.83
S50Z17	988.4	1.00	406	-353	4604	53	188	994.19	990.35	1022.38	1.65%	0.015	-6.56	-5.79
S50H18	984.5	0.90	134	-31	1840	-4	280	983.82	978.09	1025.80	2.96%	0.015	-10.46	0.68

Gold Futures

Series	Settle	Change	Vol. Contracts	Change	OI	Change	Days to Delivery	Theoretical			Premium / Discount	Risk Free Rate
								Theoretical	Lower	Upper		
GFM17	20,230	60	254	-72	1,505	-47	6	20,206	20,204	20,224	23.97	1.50%
GFQ17	20,280	50	277	-59	1,184	137	68	20,257	20,229	20,464	22.50	1.50%
GFV17	20,330	50	53	9	351	-1	129	20,308	20,255	20,701	21.86	1.50%

USD Futures

Series	Settle	Change	Days to Delivery	Theoretical	Basis
USDM17	34.00	0.00	6	34.00	0.02
USDN17	33.98	-0.06	35	34.08	0.00
USDQ17	33.98	-0.06	68	34.16	0.00
USDU17	34.03	0.00	97	34.24	0.05

DISCLAIMER: รายงานฉบับนี้จัดทำโดยบริษัทหลักทรัพย์ ฟินันเซีย ไซรัส จำกัด (มหาชน) "บริษัท" ข้อมูลที่ปรากฏในรายงานฉบับนี้ถูกจัดทำขึ้นบนพื้นฐานของแหล่งข้อมูลที่เชื่อหรือควรเชื่อว่ามีที่น่าเชื่อถือ และหรือมีความถูกต้อง / อย่างไรก็ตามบริษัทไม่รับรองความถูกต้องครบถ้วนของข้อมูลดังกล่าว ข้อมูลและความเห็นที่ปรากฏอยู่ในรายงานฉบับนี้อาจมีการเปลี่ยนแปลง แก้ไข หรือเพิ่มเติมได้ตลอดเวลาโดยไม่ต้องแจ้งให้ทราบล่วงหน้า บริษัทไม่มีความประสงค์ที่จะ ชักจูงหรือชักชวนให้ผู้ลงทุน ลงทุนซื้อหรือขายหลักทรัพย์ตามที่ปรากฏในรายงานฉบับนี้ รวมทั้งบริษัทไม่ได้รับประกันผลตอบแทนหรือราคาของหลักทรัพย์ตามข้อมูลที่ปรากฏแต่อย่างใด บริษัทจึงไม่รับผิดชอบต่อความเสียหายใดๆ ที่เกิดขึ้นจากการนำข้อมูลหรือความเห็นในรายงานฉบับนี้ไปใช้ไม่ว่ากรณีใดก็ตาม ผู้ลงทุนควรศึกษาข้อมูลและใช้ดุลยพินิจอย่างรอบคอบในการตัดสินใจลงทุน

บริษัทขอสงวนลิขสิทธิ์ในข้อมูลและความเห็นที่ปรากฏอยู่ในรายงานฉบับนี้ ห้ามมิให้ผู้ใดนำข้อมูลและความเห็นในรายงานฉบับนี้ไปใช้ประโยชน์ คัดลอก ตัดแปลง ทำซ้ำ นำออกแสดงหรือเผยแพร่ต่อสาธารณชนไม่ว่าทั้งหมดหรือบางส่วน โดยไม่ได้รับอนุญาตเป็นลายลักษณ์อักษรจากบริษัทล่วงหน้า การลงทุนในหลักทรัพย์มีความเสี่ยง ผู้ลงทุนควรศึกษาข้อมูลและพิจารณาอย่างรอบคอบก่อนการตัดสินใจลงทุน

บริษัทหลักทรัพย์ ฟินันเซีย ไซรัส จำกัด) อาจเป็นผู้ดูแลสภาพคล่อง (มหาชน)Market Maker) และผู้ออกใบสำคัญแสดงสิทธิอนุพันธ์ (Derivative Warrants) บนหลักทรัพย์ที่ปรากฏอยู่ในรายงานฉบับนี้ โดยบริษัทฯ อาจจัดทำบัตรเครดิตหรือของหลักทรัพย์อ้างอิงดังกล่าวนี้ ดังนั้น นักลงทุนควรศึกษารายละเอียดในหนังสือชี้ชวนของใบสำคัญแสดงสิทธิอนุพันธ์ดังกล่าวก่อนตัดสินใจลงทุน